

### OUVERTURE DU MUSÉE COURBET

### DEUX EXPOSITIONS

### À DÉCOUVRIR DÈS LE 2 JUILLET 2011

Le nouveau musée Courbet, à Ornans (Doubs), ouvre ses portes au public le 2 juillet 2011. Il offrira plus de 1000 m<sup>2</sup> d'expositions permanente et temporaire.

Les œuvres de l'exposition permanente ont déjà trouvé leur place dans ce nouvel espace à la fois moderne et respectueux de l'authenticité des lieux.

Le musée s'apprête désormais à accueillir les œuvres de l'exposition d'ouverture « Courbet-Clésinger, œuvres croisées ».

#### UN MUSÉE À L'IMAGE DE COURBET

Avant la rénovation, seul l'hôtel Hébert abritait le musée Courbet. Aujourd'hui il s'étend sur les deux maisons contigües, la maison Borel et l'Hôtel Champereux, sur une superficie totale de 2000 m<sup>2</sup>. Le musée Courbet, labellisé « Musées de France », constitue la pièce maîtresse du projet « Pays de Courbet, pays d'artiste », porté par le Conseil général du Doubs\*.

#### Un musée ouvert sur les paysages d'Ornans

Ornans et ses paysages n'ont jamais cessé d'inspirer Courbet. Un lien intime et durable unissait le peintre à son « pays ». Le musée s'ouvre désormais en transparence sur les paysages environnants et offre des vues inédites sur la Loue et la ville d'Ornans grâce à une galerie vitrée, une vigie, un sol vitré au rez-de-chaussée qui invite à marcher sur la Loue...

#### Une authenticité préservée

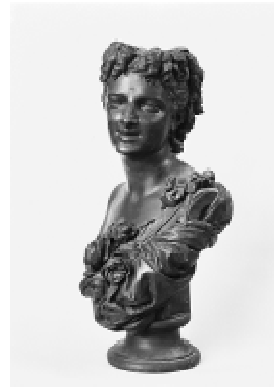
L'hôtel Hébert ou « maison dite natale de Courbet » se parcourt en tout début d'exposition permanente et accueille les œuvres de jeunesse et formation de Courbet. Inscrit à l'Inventaire supplémentaire des monuments historiques, il a gardé toute son authenticité et l'atmosphère d'antan. Les planchers ont ainsi été restaurés et les boiseries ont retrouvé les coloris du début du XIX<sup>e</sup> siècle. Quant au jardin, adossé au musée, il retrouve le charme des petits jardins des demeures de bord de Loue.

#### Un musée résolument moderne

Les volumes des maisons Champereux et Borel ont été adaptés aux exigences d'un musée moderne à vocation internationale. Des moyens audiovisuels ont été intégrés au parcours pour une mise en valeur optimale des œuvres et un regard en continu sur les paysages de Courbet.

Afin de permettre de découvrir les multiples dimensions de l'artiste, une installation originale, « black box », présente une boucle audiovisuelle sur la rupture picturale constituée par les « grands tableaux » des années 1850.

\*Le projet scientifique et artistique « Pays de Courbet, pays d'artiste », est labellisé Ethnopôle par le Ministère de la Culture et de la communication depuis 2010. Il conduit le visiteur sur les sites majeurs de la vie et de l'œuvre de l'artiste : la ferme familiale des Courbet à Flagey, la source de la Loue, les paysages de Courbet...



Clésinger - La dame aux roses  
musée d'Orsay, Paris



Courbet - Portrait de femme  
musée national d'art occidental de Tokyo

#### COURBET ET CLÉSINGER RÉUNIS POUR UNE EXPOSITION D'OUVERTURE INÉDITE

Six salles consacrées aux expositions temporaires accueilleront deux fois par an des œuvres venues d'autres musées ou collections privées, sur des thèmes en rapport avec Gustave Courbet.

À l'occasion de son ouverture, le musée propose l'exposition « Courbet-Clésinger, œuvres croisées » du 2 juillet au 3 octobre 2011.

Gustave Courbet, le peintre et Jean-Baptiste Auguste Clésinger, le sculpteur, étaient amis et partageaient les mêmes goûts artistiques pour la nature et les femmes. Leurs œuvres mises en parallèle grâce à cette exposition révéleront ces sensibilités communes.

C'est la première fois qu'une exposition est consacrée à Jean-Baptiste Auguste Clésinger. L'artiste, gendre de Georges Sand, fréquentant la Bohème parisienne, a pourtant marqué le XIX<sup>e</sup> siècle, créant la polémique, à l'instar de Courbet, par ses choix et audaces réalistes.

Parmi les œuvres majeures de l'exposition sur les 52 présentées (sculptures, peintures, dessins, documents d'archives), citons :

La femme piquée par un serpent, 1847, marbre, Clésinger, Musée d'Orsay, Paris

La Bacchante, Courbet, Fondation Rau pour UNICEF, Zurich, Allemagne

Portrait de femme, Courbet, Musée national d'art occidental, Tokyo, Japon

La dame aux roses, Clésinger, musée d'Orsay, Paris

Portrait de Marcello, Courbet, Musée des beaux-arts de Reims

Andromède, 1869, marbre, Clésinger, Musée de Périgueux

Buste de Marcello, Clésinger, Fondation Marcello, Fribourg, Suisse

La vigneronne de Montreux, Courbet, musée Cantonal des beaux-arts, Lausanne, Suisse

Nu couché, Courbet, Musée Mesdag, Amsterdam, Pays-Bas

## L'EXPOSITION PERMANENTE : UN PARCOURS AUTOUR DE LA VIE ET DE L'ŒUVRE DE COURBET

La diversité des collections de l'exposition permanente composées de 75 œuvres restaurées, permet d'aborder toutes les périodes de la vie du peintre et de comprendre son œuvre fortement liée à sa vie, ses idées et les paysages de la vallée de la Loue. Le parcours à la fois chronologique et thématique est structuré autour de trois étapes importantes :

- **1819-1848 : Courbet, d'Ornans à Paris :** sa famille, sa formation, la tentation romantique, ses liens avec le milieu ornannais et la bohème parisienne.

- **1849-1851 : Rupture et affirmation d'une esthétique nouvelle.** Avec « L'après-dînée à Ornans » puis la trilogie du salon de 1850, « Les casseurs de pierres », « Les paysans de Flagey » et « Un enterrement à Ornans », Courbet change la scène artistique et le cours de l'histoire de l'art de manière irrémédiable. Ces manifestes font rupture avec la tradition picturale et déclenche une véritable guerre entre les critiques d'art.

- **1852-1877 : Courbet, chef de file de la modernité,** du réalisme à l'impressionnisme. Courbet révolutionne le monde de l'art en présentant des œuvres au sujet populaire réalisées dans de grandes dimensions. Techniquement, il se libère aussi de la tradition picturale et accompagne le pré-impressionnisme.

Les œuvres accompagnées d'archives et de photographies retracent le contexte politique et artistique de l'époque. Elles permettent une réelle et vivante compréhension du milieu auquel appartenait Courbet et de l'influence que l'artiste eut sur l'art de son temps.



Gustave Courbet  
Portrait présumé  
d'une jeune fille d'Ornans  
1842, musée Courbet



Gustave Courbet  
La plage de Trouville - Vers 1865  
musée Courbet

# INFOS PRATIQUES

Musée Courbet

**OUVERTURE AU PUBLIC  
DÈS LE 2 JUILLET 2011**



Place Robert Fernier

25290 ORNANS

Tel : 03 81 86 22 88

[www.musee-courbet.fr](http://www.musee-courbet.fr)

## HORAIRES D'OUVERTURE

Tous les jours sauf le mardi

D'octobre à juin : 10h-12h et 14h-18h

De juillet à septembre : 10h-18h

Fermetures annuelles : 1<sup>er</sup> janvier, 1<sup>er</sup> mai,

1<sup>er</sup> novembre, 25 décembre

## TARIFS

Plein tarif : 6 euros

Tarif réduit : 4 euros pour les jeunes et étudiants de moins de 26 ans, les plus de 60 ans, les familles nombreuses (à partir de trois enfants), par personne pour les groupes de plus de 10 personnes, Gratuité pour les enfants jusqu'à 12 ans, les chômeurs, bénéficiaires du RSA et les personnes handicapées  
Gratuité le premier dimanche de chaque mois, les journées particulières (journées du patrimoine, ...)

## CONTACTS PRESSE

### CONSEIL GÉNÉRAL DU DOUBS

Marie Payer, chargée des relations presse

Tél : +33 (0)3 81 25 80 27

Portable : 06 84 74 79 65

Courriel : [marie.payer@doubs.fr](mailto:marie.payer@doubs.fr)

### AGENCE AB3C

Stéphane Barthélémi

Tél : +33 (0)1 53 30 74 00

Courriel : [stephane@ab3c.com](mailto:stephane@ab3c.com)

### COMITÉ DÉPARTEMENTAL DU TOURISME DU DOUBS

Sylviane Dornier

Attachée de presse

Tél : 03 81 21 29 69

Portable : 06 89 17 47 67

Courriel : [sylviane.dornier@doubs.com](mailto:sylviane.dornier@doubs.com)